



**ERMETO  
Valves**  
Designed for Hazardous Fluids



## Robinet de sécurité à double fermeture *Security valve with dual closure*



### DOMAINE D'UTILISATION *FIELD OF APPLICATION*

- Ces robinets de sécurité sont destinés à équiper des bouteilles et des conteneurs. La double obturation permet de garantir une sécurité maximale pour le transfert et le transport de fluides toxiques, corrosifs ou inflammables
- Ces robinets en acier inoxydable (316L) sont disponibles en **version manuelle ou pneumatique**
- *These safety valves are specifically designed for cylinders and drums. The dual closure gives a very high safety during the transfer and transport of hazardous, toxics and flammable fluids.*
- *These stainless steel valves (316L) are available in **manual or pneumatic version***



### AVANTAGES *ADVANTAGES*

- Manipulation très souple (version manuelle)
- Excellente étanchéité par l'utilisation de chevrons en PTFE.
- Pression de service jusqu'à 300 bar
- Débit important Kv >1
- **Possibilité de réaliser une maintenance.**
- La version pneumatique peut être manœuvrée manuellement et intègre un blocage de la tige (version 300 bar) afin d'éviter toute manœuvre intempestive lors du transport.
- **Certifiés TPED**
- **Version manuelle conforme au § 6.2 et 6.7.3 de l'ADR-RID (2 fermetures et clapet interne de limitation du débit)**
- **Version pneumatique conforme au § 6.8 de l'ADR-RID (zone de rupture à la base du robinet en cas de choc)**
- *Easy of handling (manual version)*
- *Excellent tightness due to PTFE chevrons*
- *Working pressure up to 300 bar*
- *High flow rate Kv>1*
- **Possible valve maintenance**
- *Pneumatic version can also be hand used and includes blocking system of the stem (300 bar version) in order to avoid any untimely operation during transport*
- **TPED approved**
- **Manual version in accordance with §6.2 and §6.7.3 of the RID-ADR (2 level closing and internal valve with flow limitation)**
- **Pneumatic version in accordance with §6.8 of the RID-ADR (trip-zone at the base of the valve)**



### FLUIDES *FLUIDS*

- **Cl<sub>2</sub>, BF<sub>3</sub>, HF, HCl, SO<sub>2</sub>, NH<sub>3</sub>, EO....**

#### DN08 PN50-PN300 Manuel



#### DN08 PN50 Pneumatique



#### DN08 PN300 Pneumatique





## OPTIONS OPTIONS

- Version nickelée pour une utilisation en ambiance particulièrement corrosive. (ex : Chlore)
- Tous types de connexion entrée ou sortie sur demande
- Autres fluides sur demande
- Version « dégraissée » pour les fluides « haute pureté »
- *Nickel plated version for use in corrosive atmosphere (e.g. chlorine)*
- *All type of inlet and outlet connection by request*
- *Other fluids by request*
- *"Degreased" version for "high purity" fluids*



## CARACTERISTIQUES CHARACTERISTICS

- Pression de service: **0 à 50 bar & 0 à 300 bar**
- Température d'utilisation : **-40°C à +65°C**
- Diamètre nominal : **8 mm**
- Coefficient de Débit : **Manual Kv=1.0 – Pneumatic Kv=1.3**
- Etanchéité : **métallo-plastique (portage souple)**
- Alimentation actionneur pneumatique : **6-7 bar**
- *Working pressure : 0 à 50 bar & 0 to 300 bar*
- *Working temperature : -40°C to +65°C*
- *Nominal diameter : 8 mm*
- *Flow rate : Manual Kv=1.0 – Pneumatic Kv =1.3*
- *Tightness: metal/plastic (soft contact)*
- *Pneumatic actuator air supply : 6-7 bar*



## MATERIAUX MATERIALS

- Corps, clapet, tige de manœuvre, ressorts... **inox 316L**
- Bille de clapet : **Inox ou céramique**
- *Body, seat, stem, springs... stainless steel 316L*
- *Internal valve ball: stainless steel or ceramic*

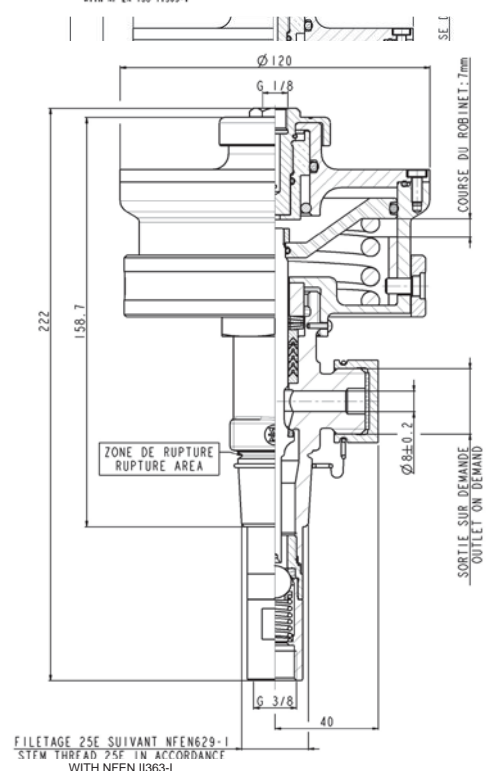
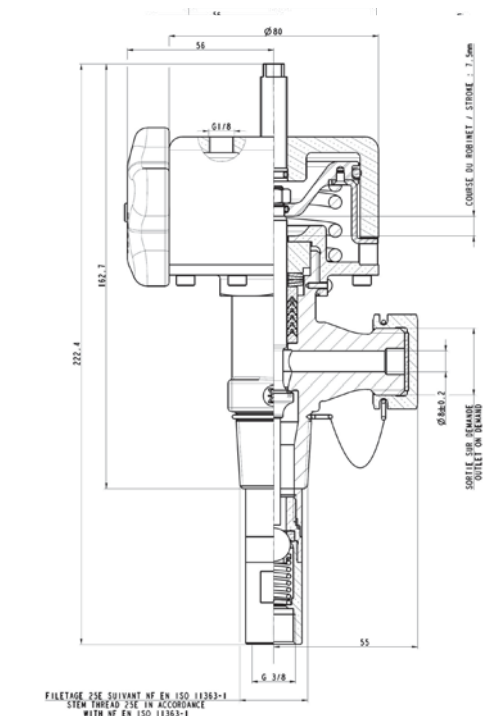
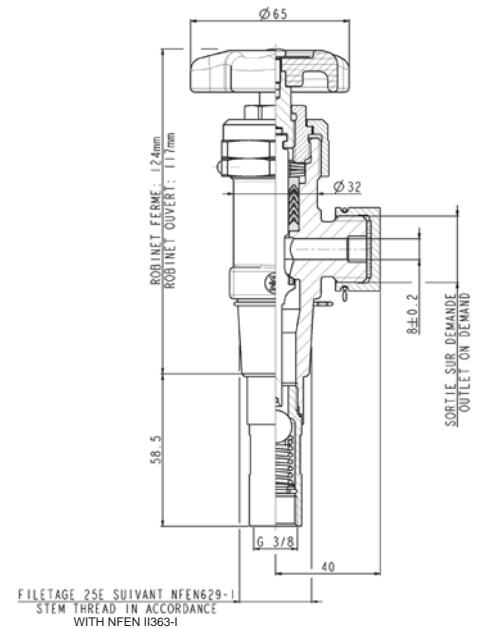


## RACCORDEMENTS CONNECTIONS

Queue Valve cylinder thread	European standard	French standard	American standard
Ø 25.8x1.814W (25E)	NFEN 11363-1	NFEN 29-674	x
Ø 3/4 NGT	x	x	CGA-V1

Sortie Outlet	German standard	British standard	American Standard
Ø 20.96 x 1.814W <b>LH</b>	x	BS341-part 1	CGA 330
Ø 21.8 x 1.814W <b>LH</b>	DIN477-N°1	BS341-part 1	x
Ø 25.4 x 3.175W (1")	DIN477-N°8	x	x
Ø 26.16 x 1.814 NGO	x	x	CGA 660
Ø 26.16 x 1.814 NGO <b>LH</b>	x	x	CGA 670

- Autres raccordements sur demande
- *Other connections on request*



## SENIOR AEROSPACE ERMETO

S.A.S au capital de 1 488 430 €  
Z.A. Euro Val de Loire – 8 Rue du clos Thomas  
41330 FOSSÉ – France  
☎ 00 33 (0)2 54 33 51 00  
[www.ermetovalves.com](http://www.ermetovalves.com)